

大阪府福祉サービス第三者評価

紅葉夢保育園 様

保護者調査報告書

調査月

令和6年1月

| | | | | | |
|------|-----|-----|-----|-----|-----|
| 利用者数 | 87名 | 回収数 | 85名 | 回収率 | 98% |
|------|-----|-----|-----|-----|-----|

株式会社H.R.コーポレーション

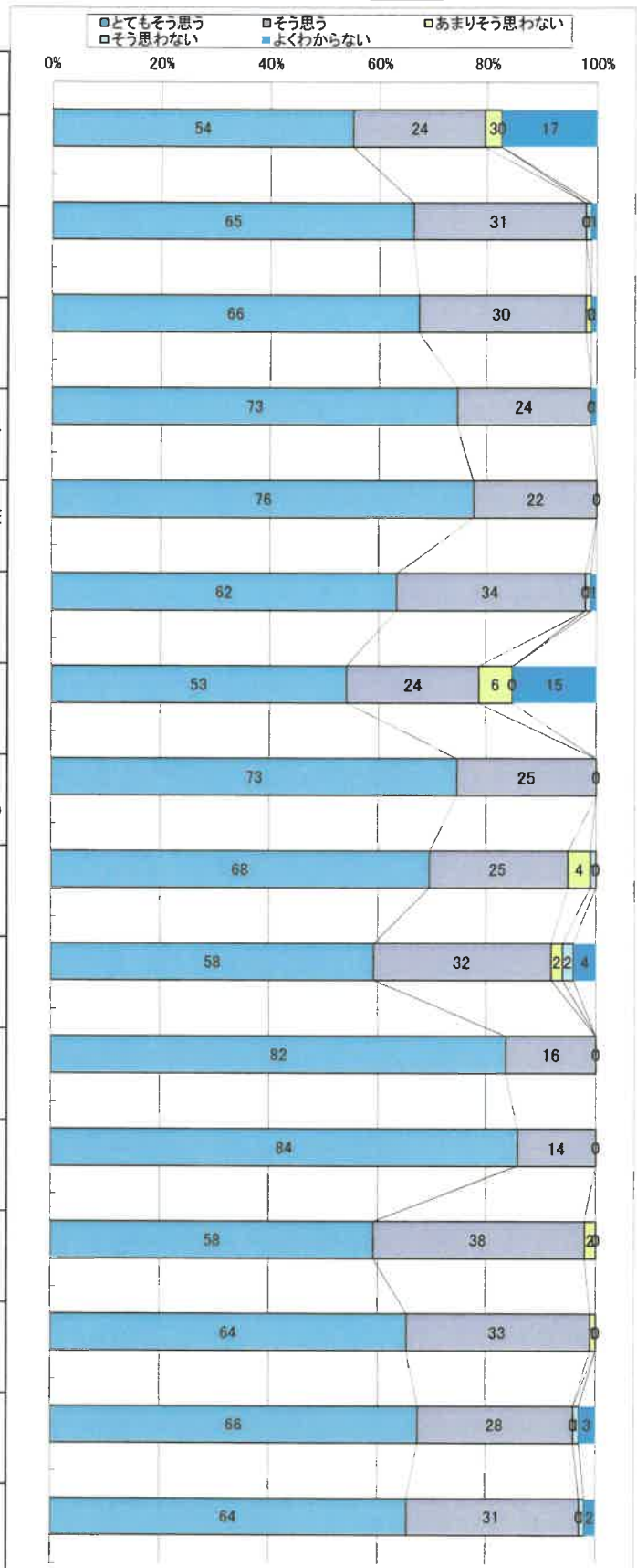
福祉サービス第三者評価保護者調査集計

施設名 **紅葉夢保育園 全体**

利用者数 回収数 回収率

集計グラフ

| | 質問内容 |
|----|--|
| 1 | 入園前に、あなたの都合や要望にあわせた見学を受け入れてくれた。 |
| 2 | 保育園に入園した際に、保育の内容や方法について、説明があった。 |
| 3 | 保育園の理念や方針について、保育園から説明があった。 |
| 4 | 入園時の説明や、保育園の子どもたちの様子を見て、お子さまを預けることの不安が軽減した。 |
| 5 | 入園後も、保育園やクラスの様子などについて、「保育園だより」「クラスだより」等を通じて、判りやすく伝えられた。 |
| 6 | 保育園の保育について、あなたの意見や意向を伝えることができる。 |
| 7 | 保護者からの苦情や意見に対して、「懇談会」や「保育所だより」などを通じて説明があった。 |
| 8 | お子さまやご家庭に関するプライバシーが守られている。(お子さまやご家庭のことについて相談した内容が、他人に漏れていたという経験がない。) |
| 9 | 保育園内で感染症が発生した際に、その状況について必要に応じて連絡があり、適切な対応がされている。 |
| 10 | 健康診断の結果について、保育園から伝えられている。 |
| 11 | 献立表やサンプル表示などで、毎日の給食の内容がわかるようになっている。 |
| 12 | 給食のメニューは、充実している。 |
| 13 | お子さまの給食の食べ具合は、必要に応じて連絡されている。 |
| 14 | 送迎時の保育士との話や連絡帳などを通じて、保育園やご家庭でのお子さまの様子について情報交換がされている。 |
| 15 | 日常的な情報交換に加え、別の機会を設けて相談に応じたり、個別面談を行うなど柔軟な対応がされている。 |
| 16 | 懇談会や保育参観など保護者が保育に参加する機会がある。 |



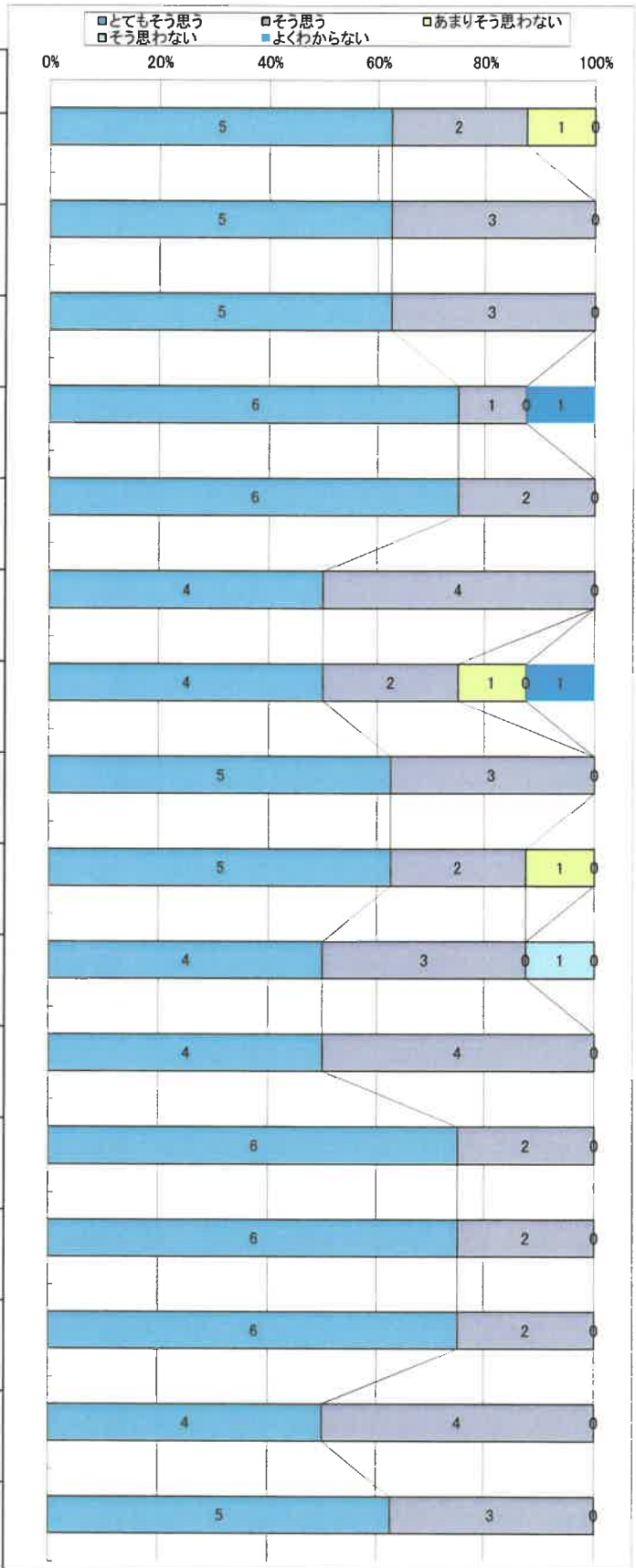
福祉サービス第三者評価保護者調査集計

施設名 **紅葉夢保育園** こりす 0歳

利用者数 回収数 回収率

集計グラフ

| | 質問内容 |
|----|--|
| 1 | 入園前に、あなたの都合や要望にあわせた見学を受け入れてくれた。 |
| 2 | 保育園に入園した際に、保育の内容や方法について、説明があった。 |
| 3 | 保育園の理念や方針について、保育園から説明があった。 |
| 4 | 入園時の説明や、保育園の子どもたちの様子を見て、お子さまを預けることの不安が軽減した。 |
| 5 | 入園後も、保育園やクラスの様子などについて、「保育園だより」「クラスだより」等を通じて、判りやすく伝えられた。 |
| 6 | 保育園の保育について、あなたの意見や意向を伝えることができる。 |
| 7 | 保護者からの苦情や意見に対して、「懇談会」や「保育所だより」などを通じて説明があった。 |
| 8 | お子さまやご家庭に関するプライバシーが守られている。(お子さまやご家庭のことについて相談した内容が、他人に漏れていたという経験がない。) |
| 9 | 保育園内で感染症が発生した際に、その状況について必要に応じて連絡があり、適切な対応がされている。 |
| 10 | 健康診断の結果について、保育園から伝えられている。 |
| 11 | 献立表やサンプル表示などで、毎日の給食の内容がわかるようになっている。 |
| 12 | 給食のメニューは、充実している。 |
| 13 | お子さまの給食の食べ具合は、必要に応じて連絡されている。 |
| 14 | 送迎時の保育士との話や連絡帳などを通じて、保育園やご家庭でのお子さまの様子について情報交換がされている。 |
| 15 | 日常的な情報交換に加え、別の機会を設けて相談に応じたり、個別面談を行うなど柔軟な対応がされている。 |
| 16 | 懇談会や保育参観など保護者が保育に参加する機会がある。 |



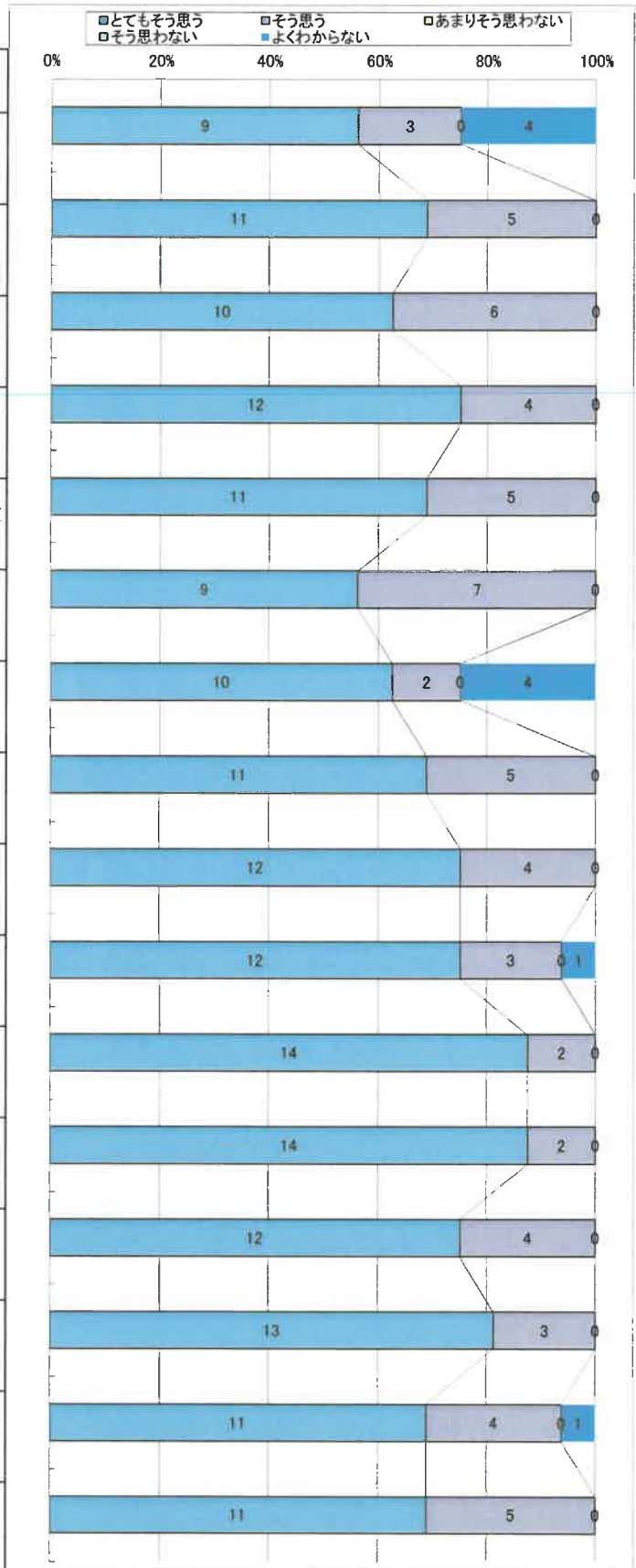
福祉サービス第三者評価保護者調査集計

施設名 **紅葉夢保育園** リス 1歳

利用者数 **17** 回収数 **16** 回収率 **94%**

集計グラフ

| | 質問内容 |
|----|--|
| 1 | 入園前に、あなたの都合や要望にあわせた見学を受け入れてくれた。 |
| 2 | 保育園に入園した際に、保育の内容や方法について、説明があった。 |
| 3 | 保育園の理念や方針について、保育園から説明があった。 |
| 4 | 入園時の説明や、保育園の子どもたちの様子を見て、お子さまを預けることの不安が軽減した。 |
| 5 | 入園後も、保育園やクラスの様子などについて、「保育園だより」「クラスだより」等を通じて、判りやすく伝えられた。 |
| 6 | 保育園の保育について、あなたの意見や意向を伝えることができる。 |
| 7 | 保護者からの苦情や意見に対して、「懇談会」や「保育所だより」などを通じて説明があった。 |
| 8 | お子さまやご家庭に関するプライバシーが守られている。(お子さまやご家庭のことについて相談した内容が、他人に漏れていたという経験がない。) |
| 9 | 保育園内で感染症が発生した際に、その状況について必要に応じて連絡があり、適切な対応がされている。 |
| 10 | 健康診断の結果について、保育園から伝えられている。 |
| 11 | 献立表やサンプル表示などで、毎日の給食の内容がわかるようになっている。 |
| 12 | 給食のメニューは、充実している。 |
| 13 | お子さまの給食の食べ具合は、必要に応じて連絡されている。 |
| 14 | 送迎時の保育士との話や連絡帳などを通じて、保育園やご家庭でのお子さまの様子について情報交換がされている。 |
| 15 | 日常的な情報交換に加え、別の機会を設けて相談に応じたり、個別面談を行うなど柔軟な対応がされている。 |
| 16 | 懇談会や保育参観など保護者が保育に参加する機会がある。 |



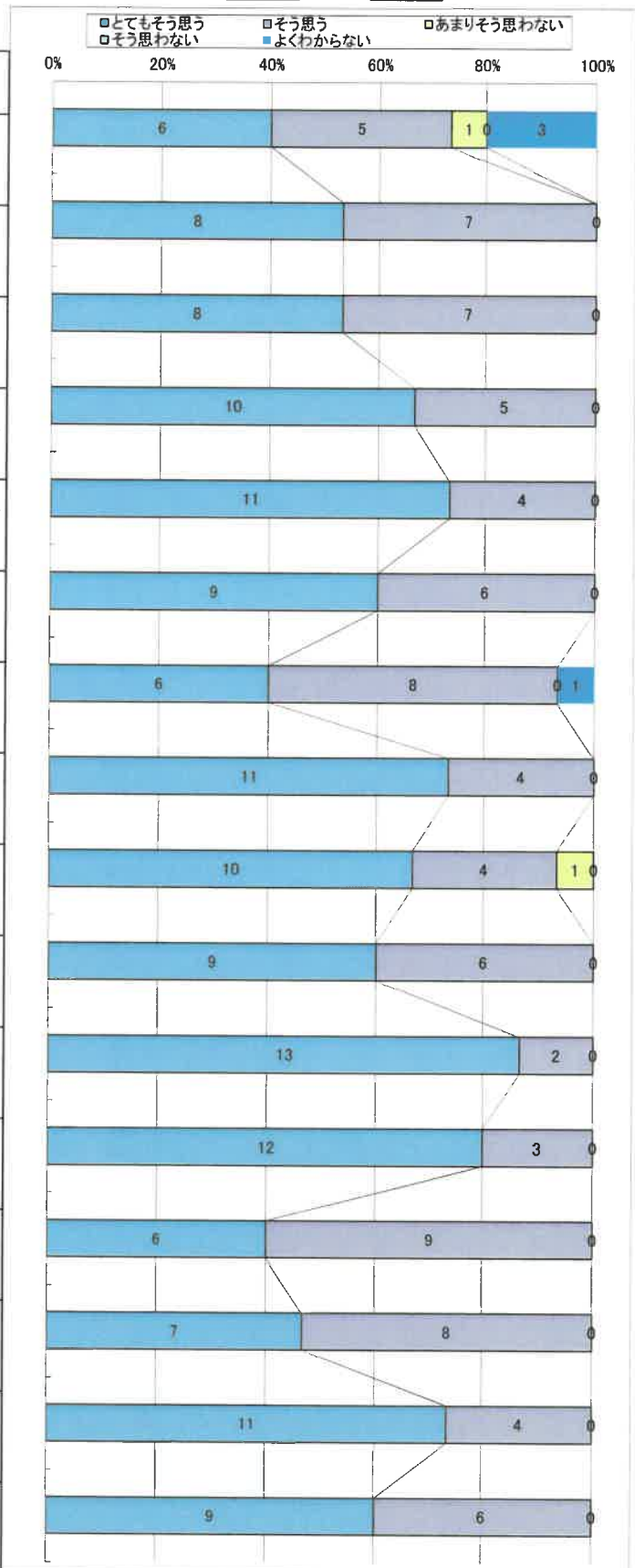
福祉サービス第三者評価保護者調査集計

施設名 **紅葉夢保育園 うさぎ 2歳**

利用者数 **18** 回収数 **15** 回収率 **83%**

集計グラフ

| | 質問内容 |
|----|--|
| 1 | 入園前に、あなたの都合や要望にあわせた見学を受け入れてくれた。 |
| 2 | 保育園に入園した際に、保育の内容や方法について、説明があった。 |
| 3 | 保育園の理念や方針について、保育園から説明があった。 |
| 4 | 入園時の説明や、保育園の子どもたちの様子を見て、お子さまを預けることの不安が軽減した。 |
| 5 | 入園後も、保育園やクラスの様子などについて、「保育園だより」「クラスだより」等を通じて、判りやすく伝えられた。 |
| 6 | 保育園の保育について、あなたの意見や意向を伝えることができている。 |
| 7 | 保護者からの苦情や意見に対して、「懇談会」や「保育所だより」などを通じて説明があった。 |
| 8 | お子さまやご家庭に関するプライバシーが守られている。(お子さまやご家庭のことについて相談した内容が、他人に漏れていたという経験がない。) |
| 9 | 保育園内で感染症が発生した際に、その状況について必要に応じて連絡があり、適切な対応がされている。 |
| 10 | 健康診断の結果について、保育園から伝えられている。 |
| 11 | 献立表やサンプル表示などで、毎日の給食の内容がわかるようになってきている。 |
| 12 | 給食のメニューは、充実している。 |
| 13 | お子さまの給食の食べ具合は、必要に応じて連絡されている。 |
| 14 | 送迎時の保育士との話や連絡帳などを通じて、保育園やご家庭でのお子さまの様子について情報交換がされている。 |
| 15 | 日常的な情報交換に加え、別の機会を設けて相談に応じたり、個別面談を行うなど柔軟な対応がされている。 |
| 16 | 懇談会や保育参観など保護者が保育に参加する機会がある。 |



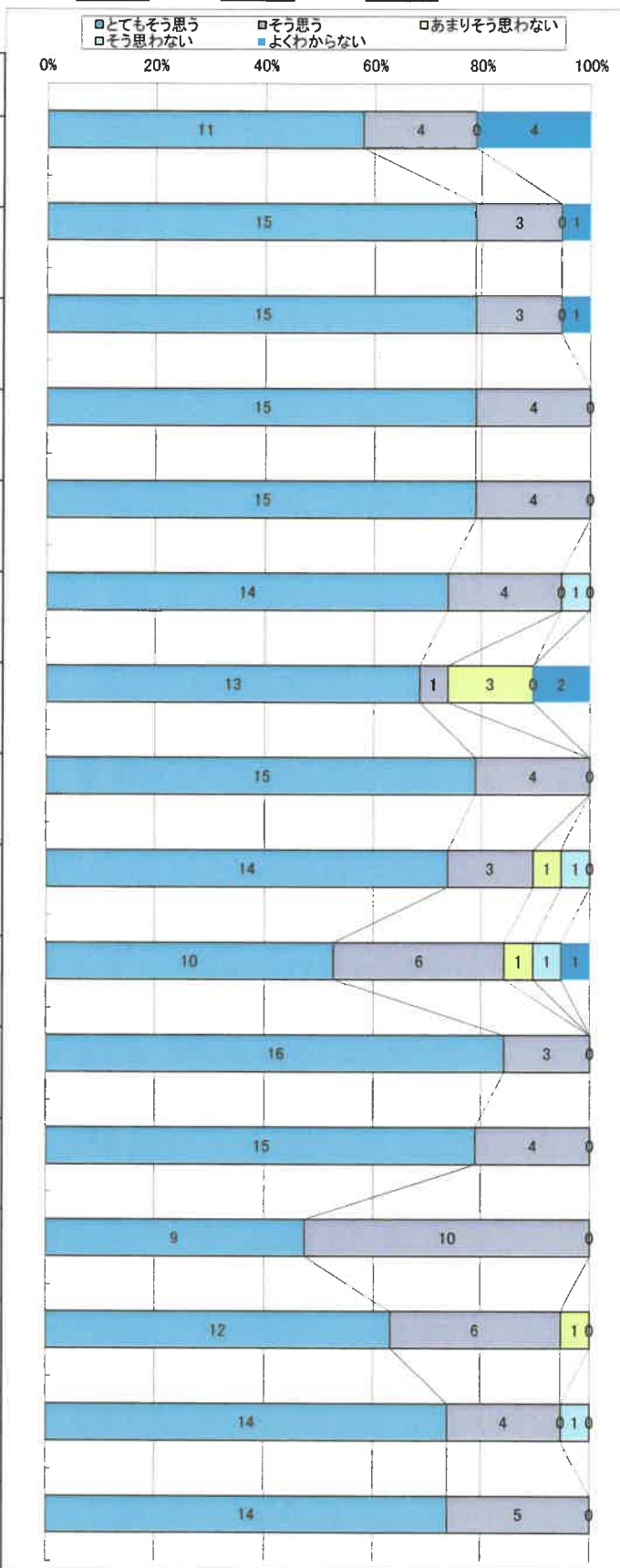
福祉サービス第三者評価保護者調査集計

施設名 **紅葉夢保育園** ぱんだ 3歳

利用者数 20 回収数 19 回収率 95%

集計グラフ

| | 質問内容 |
|----|--|
| 1 | 入園前に、あなたの都合や要望にあわせた見学を受け入れてくれた。 |
| 2 | 保育園に入園した際に、保育の内容や方法について、説明があった。 |
| 3 | 保育園の理念や方針について、保育園から説明があった。 |
| 4 | 入園時の説明や、保育園の子どもたちの様子を見て、お子さまを預けることの不安が軽減した。 |
| 5 | 入園後も、保育園やクラスの様子などについて、「保育園だより」「クラスだより」等を通じて、判りやすく伝えられた。 |
| 6 | 保育園の保育について、あなたの意見や意向を伝えることができている。 |
| 7 | 保護者からの苦情や意見に対して、「懇談会」や「保育所だより」などを通じて説明があった。 |
| 8 | お子さまやご家庭に関するプライバシーが守られている。(お子さまやご家庭のことについて相談した内容が、他人に漏れていたという経験がない。) |
| 9 | 保育園内で感染症が発生した際に、その状況について必要に応じて連絡があり、適切な対応がされている。 |
| 10 | 健康診断の結果について、保育園から伝えられている。 |
| 11 | 献立表やサンプル表示などで、毎日の給食の内容がわかるようになっている。 |
| 12 | 給食のメニューは、充実している。 |
| 13 | お子さまの給食の食べ具合は、必要に応じて連絡されている。 |
| 14 | 送迎時の保育士との話や連絡帳などを通じて、保育園やご家庭でのお子さまの様子について情報交換がされている。 |
| 15 | 日常的な情報交換に加え、別の機会を設けて相談に応じたり、個別面談を行うなど柔軟な対応がされている。 |
| 16 | 懇談会や保育参観など保護者が保育に参加する機会がある。 |



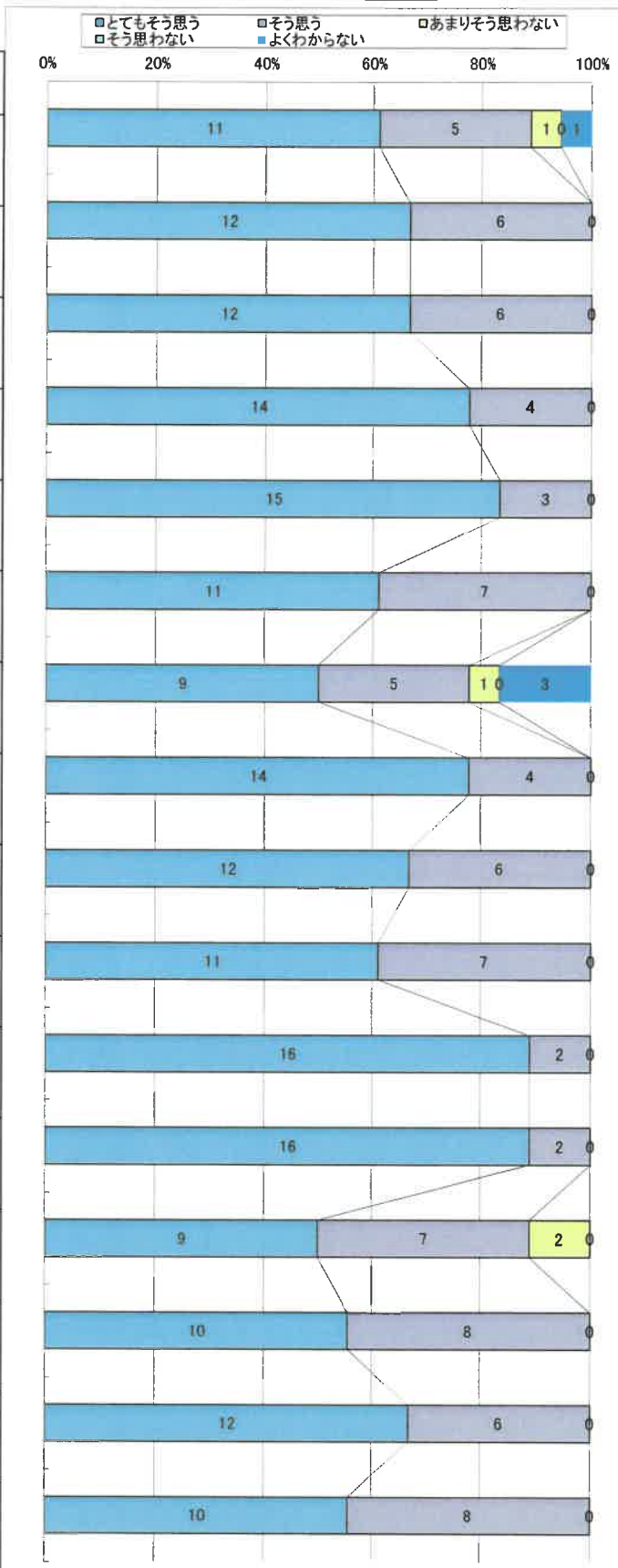
福祉サービス第三者評価保護者調査集計

施設名 **紅葉夢保育園 きりん 4歳**

利用者数 **20** 回収数 **18** 回収率 **90%**

集計グラフ

| | 質問内容 |
|----|--|
| 1 | 入園前に、あなたの都合や要望にあわせた見学を受け入れてくれた。 |
| 2 | 保育園に入園した際に、保育の内容や方法について、説明があった。 |
| 3 | 保育園の理念や方針について、保育園から説明があった。 |
| 4 | 入園時の説明や、保育園の子どもたちの様子を見て、お子さまを預けることの不安が軽減した。 |
| 5 | 入園後も、保育園やクラスの様子などについて、「保育園だより」「クラスだより」等を通じて、判りやすく伝えられた。 |
| 6 | 保育園の保育について、あなたの意見や意向を伝えることができる。 |
| 7 | 保護者からの苦情や意見に対して、「懇談会」や「保育所だより」などを通じて説明があった。 |
| 8 | お子さまやご家庭に関するプライバシーが守られている。(お子さまやご家庭のことについて相談した内容が、他人に漏れていたという経験がない。) |
| 9 | 保育園内で感染症が発生した際に、その状況について必要に応じて連絡があり、適切な対応がされている。 |
| 10 | 健康診断の結果について、保育園から伝えられている。 |
| 11 | 献立表やサンプル表示などで、毎日の給食の内容がわかるようになっている。 |
| 12 | 給食のメニューは、充実している。 |
| 13 | お子さまの給食の食べ具合は、必要に応じて連絡されている。 |
| 14 | 送迎時の保育士との話や連絡帳などを通じて、保育園やご家庭でのお子さまの様子について情報交換がされている。 |
| 15 | 日常的な情報交換に加え、別の機会を設けて相談に応じたり、個別面談を行うなど柔軟な対応がされている。 |
| 16 | 懇談会や保育参観など保護者が保育に参加する機会がある。 |



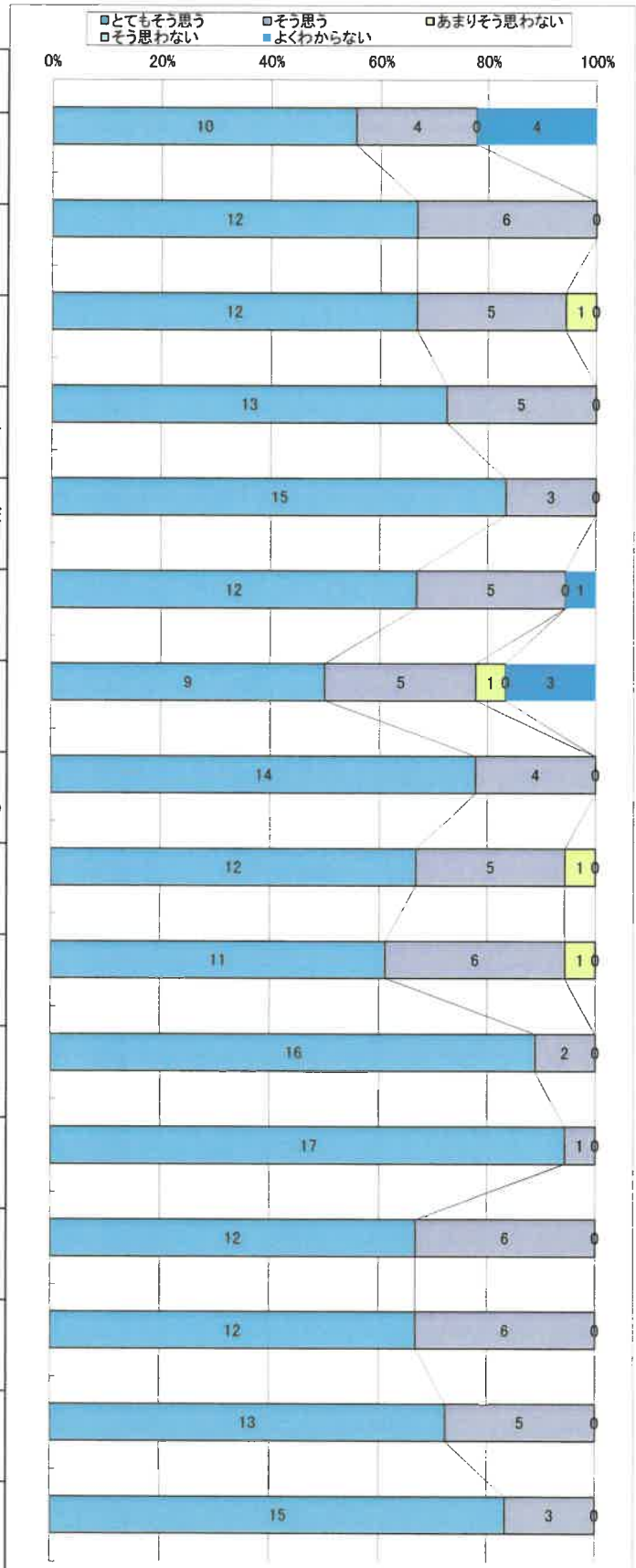
福祉サービス第三者評価保護者調査集計

施設名 **紅葉夢保育園 らいおん 5歳**

利用者数 **20** 回収数 **18** 回収率 **90%**

集計グラフ

| 質問内容 |
|--|
| 1 入園前に、あなたの都合や要望にあわせた見学を受け入れてくれた。 |
| 2 保育園に入園した際に、保育の内容や方法について、説明があった。 |
| 3 保育園の理念や方針について、保育園から説明があった。 |
| 4 入園時の説明や、保育園の子どもたちの様子を見て、お子さまを預けることの不安が軽減した。 |
| 5 入園後も、保育園やクラスの様子などについて、「保育園だより」「クラスだより」等を通じて、判りやすく伝えられた。 |
| 6 保育園の保育について、あなたの意見や意向を伝えることができる。 |
| 7 保護者からの苦情や意見に対して、「懇談会」や「保育所だより」などを通じて説明があった。 |
| 8 お子さまやご家庭に関するプライバシーが守られている。(お子さまやご家庭のことについて相談した内容が、他人に漏れていたという経験がない。) |
| 9 保育園内で感染症が発生した際に、その状況について必要に応じて連絡があり、適切な対応がされている。 |
| 10 健康診断の結果について、保育園から伝えられている。 |
| 11 献立表やサンプル表示などで、毎日の給食の内容がわかるようになっている。 |
| 12 給食のメニューは、充実している。 |
| 13 お子さまの給食の食べ具合は、必要に応じて連絡されている。 |
| 14 送迎時の保育士との話や連絡帳などを通じて、保育園やご家庭でのお子さまの様子について情報交換がされている。 |
| 15 日常的な情報交換に加え、別の機会を設けて相談に応じたり、個別面談を行うなど柔軟な対応がされている。 |
| 16 懇談会や保育参観など保護者が保育に参加する機会がある。 |



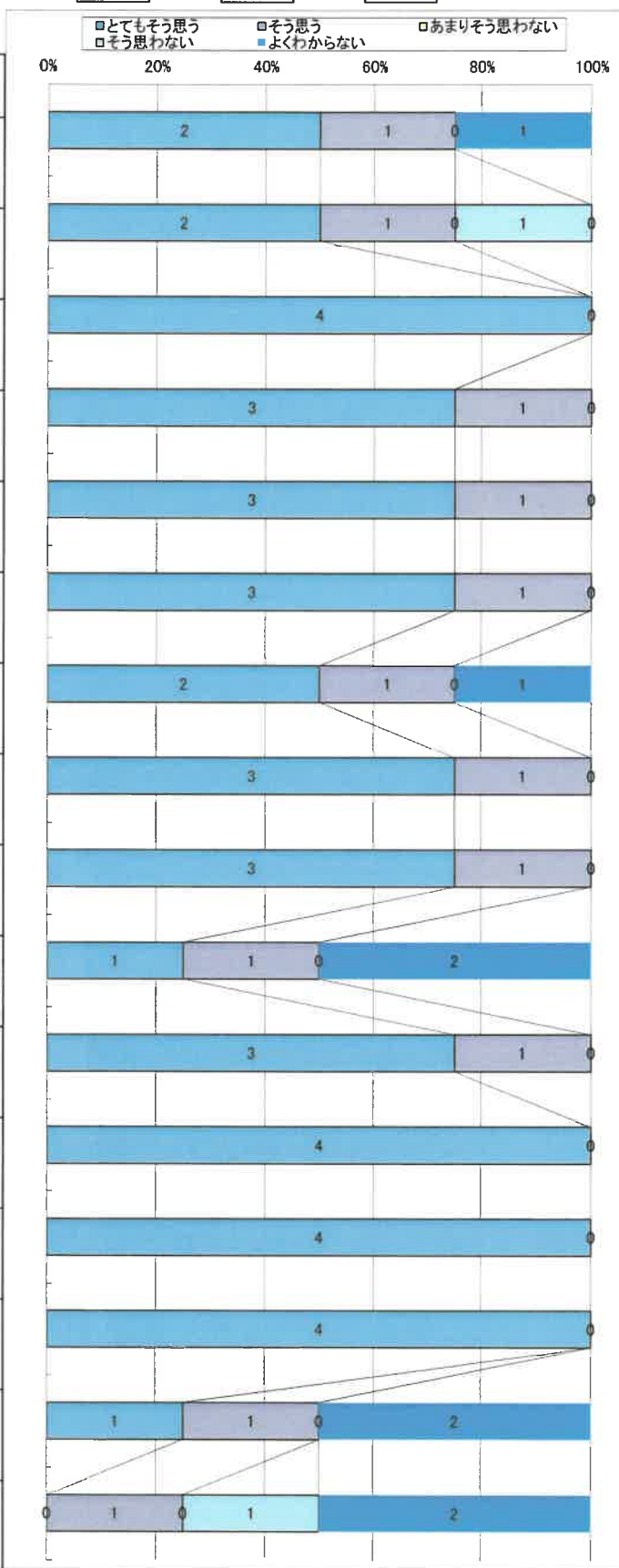
福祉サービス第三者評価保護者調査集計

施設名 **紅葉夢保育園** クラス無記入

利用者数 回収数 回収率

集計グラフ

| | 質問内容 |
|----|--|
| 1 | 入園前に、あなたの都合や要望にあわせた見学を受け入れてくれた。 |
| 2 | 保育園に入園した際に、保育の内容や方法について、説明があった。 |
| 3 | 保育園の理念や方針について、保育園から説明があった。 |
| 4 | 入園時の説明や、保育園の子どもたちの様子を見て、お子さまを預けることの不安が軽減した。 |
| 5 | 入園後も、保育園やクラスの様子などについて、「保育園だより」「クラスだより」等を通じて、判りやすく伝えられた。 |
| 6 | 保育園の保育について、あなたの意見や意向を伝えることができています。 |
| 7 | 保護者からの苦情や意見に対して、「懇談会」や「保育所だより」などを通じて説明があった。 |
| 8 | お子さまやご家庭に関するプライバシーが守られている。(お子さまやご家庭のことについて相談した内容が、他人に漏れていたという経験がない。) |
| 9 | 保育園内で感染症が発生した際に、その状況について必要に応じて連絡があり、適切な対応がされている。 |
| 10 | 健康診断の結果について、保育園から伝えられている。 |
| 11 | 献立表やサンプル表示などで、毎日の給食の内容がわかるようになってきている。 |
| 12 | 給食のメニューは、充実している。 |
| 13 | お子さまの給食の食べ具合は、必要に応じて連絡されている。 |
| 14 | 送迎時の保育士との話や連絡帳などを通じて、保育園やご家庭でのお子さまの様子について情報交換がされている。 |
| 15 | 日常的な情報交換に加え、別の機会を設けて相談に応じたり、個別面談を行うなど柔軟な対応がされている。 |
| 16 | 懇談会や保育参観など保護者が保育に参加する機会がある。 |



17 保育の内容などに関して、園から保護者に知らせて欲しい情報があれば、記入してください。

- * 食事のおかわりの回数。(食べ過ぎていないか気になります。)
- * 給食の食べ具合。睡眠時間。お友達との関わり。
- * 今の学年のことはよくわかりますが、上の学年の行事のことや習い事なども園だよりに書いてもらおうと、今後の見通しも立ち、準備ができるかなと思う。
- * 現状で満足しています。
- * 発熱して小児科を受診した際に、何か流行っている感染症があるか必ず聞かれます。ボードに書かれていますが、せめて乳児クラスなのか幼児クラスなのかが分かるとありがたいです。
- * 誰でも当てはまる内容ではなく、子どもがどうだったか教えて欲しい。
- * 保育園でトラブルがあればその内容。
- * お昼寝を何時間ぐらいしているのか、給食は完食したか等、日々教えてほしい。
- * 夏の時期のシャワーの場所や方法について。(全裸になっているのか。タオルでシャワーする前まで保護されているのか。男女別か一緒なのか)
- * 現状で十分に満足しています。
- * どんな遊びを楽しんでいたか。便の状態。
- * 日々細かく情報を頂けているので、特にありません。
- * 全て記入していただいています。遊びなど活動の様子・給食の様子・健康や発達面のこと。
- * その日の昼寝した時間。
- * 昼寝時間。(夕方眠いときは、37度の体温になることがある。それが眠いのか体調悪いのか判断しにくい時があるため。)便の状態。(便秘気味なので、便が出ましたと報告を受けたときに、状態を聞きたいときに答えられる先生がいない。)
- * もっと日常生活のことを送り迎えの時に教えてほしい。
- * 家でもおもちゃのお片づけの習慣を身につけてほしいので、保育園と同じ片付けのやり方やルールを家でも実践したいので、保育園での工夫を知らせてほしい。
- * 一日の様子をもう少し詳しく。
- * 新しくできるようになったこと。保育中の子どもの反応。
- * 毎日の様子や異年齢での活動内容等、写真を使用した掲示物やブログでわかりやすく伝えてくださってます。お便りにはクラスのねらいなどもしっかりと記載されています。

- * 言葉遣いの様子。暴力などの様子。
- * 子どもの体験したこと。保育園での出来事、子どもの成長に関する気になることがあったとき。
- * 子どもの給食食べた量。子供の得意なところ。
- * 現状のままでよい。
- * 現状で満足しています。
- * 子供自身とお友達にトラブルやケガがあった場合、事実を伝えて欲しい。自宅ケアができるから。
- * もし把握できた場合は排便の状況。

- * 子供の「おむつ」や「汚れてもOKな服」などのお知らせを連絡帳に言葉のみで良いので書いて欲しいです。バタバタの中で忘れることもあるので。
- * 現状で充分伝えていただいているので、大丈夫です。
- * 今すでにいろいろとお知らせくださっているではありません。

18 保護者の立場から見て、お子さんが通っている園はどのような特徴を持っているか教えてください。

- * 先生が若く元気。
- * 施設が新しくきれい。季節ごとの制作や行事に力を入れている。
- * スタッフがたくさんいる。施設が広い。自然に触れられる。
- * 保護者の負担をなるべく少なくしてくれる配慮がある。保育士の先生に相談しやすい環境。
- * 元気でやさしい保育士さんが多い。給食が美味しい。食育に力を入れている。
- * 子供にも保護者にも優しいと思います。
- * 園庭が広く緑が多い。良い意味で持ち物が少ない。親の負担が少ない。
- * 施設がきれい。掃除がきちりされている。体操や音楽、英語教室など充実している。
- * 先生が熱心。優しい。
- * 木のぬくもりがある、きれいな保育園。自然とのふれあいの機会や外遊びもたくさんできている。
- * ダンスや体操教室など、さまざまなプログラムあり。先生が若い人もいれば、ベテランっぽい人も、男性もたくさんいる。
- * 他の園を知らないのでもわかりませんが、体操教室やクッキングがあるなど工夫されている。
- * 環境が良く、緑に恵まれた素晴らしい保育園です。手作りの食事がとても美味しそうです。
- * 子どもが先生のことを好いている。先生も子供のことをよく考えてくれている。イベントごとに熱意を持って取り組まれている。
- * 安心して保育を任せられる園。日々の保育・行事が充実している園。保育士さんの笑顔があふれる園。
- * 行事などで園がすべて準備をしてくれる。
- * 子供のことをしっかり見てくれる。
- * 若い先生方が多くフレッシュ。食育に力を入れている。
- * 施設・システムが充実している。保育士さんが生き生きしている。
- * 子供ひとりひとりの様子をしっかり見て保育されている。育児をする上で小さな悩みや相談も親身に乘って考えてくださる。
- * 様々な遊びを通して、いろいろな体験をさせてくれる。ひとりひとりの食事の管理(アレルギー・離乳食の時期など)がしっかりされている。
- * 様々な活動を行えるスペース・設備がある。多様な年齢、性別の先生がおり、活気がある。子どもと保護者に寄り添ってくれる。

- * 個性に合わせてくれる。相談しやすい。体操も音楽も習える。(保育の中で。)
- * 通っている子どもたち(我が子も含めて)みんな楽しそう。担任の先生以外の先生も子供の名前を覚えてくれていることがすごいと思います。
- * 先生が笑顔・優しい・一生懸命。
- * 若い先生が多く、一緒に走り回ってくれているイメージ。先生、みんなが仲良さそう。どの先生も子供をすごく可愛がって大事にしてくれているのが伝わる。
- * 若い先生が多く、男性の先生もいて活気がある。施設がきれい。すべての先生が息子の名前を覚えてくれ、声をかけてくれる。子供が楽しめるイベントが多い。
- * 先生が明るく挨拶をしてくれる。一日、子供がどう過ごしたか詳しく教えてくれる。
- * 毎日たくさんの遊びを考えてくださり、子供が楽しく通える。
- * 先生がとても明るく、優しく親しみやすい。英語や体操教室、音楽教室など様々な取り組みがあり、楽しい。食育に力を入れており、子供にとってとても勉強になる。
- * どの先生も子供の名前をみんなが知っていて安心できる。
- * 大きい施設だと思うので、遊具など充実していると思うが、その反面掃除が行き届いていない。廊下にあるおもちゃ類の隅に、綿埃がたまっているのを見る。
- * 自然と多く触れ合う。優しい。
- * 施設がきれい。設備が整っている。先生たちが皆園児の名前を覚えている。給食が美味しい。
- * 先生方皆優しく真摯に対応して下さるので、信頼でき、安心して通わせることができいております。
- * 子供にも、忙しい保護者にも寄り添っていると思います。
- * 製作遊びや体操教室、音楽教室など設定保育のある日が多い。施設がきれい。食育に力を入れている。
- * 子供に寛容。多種多様な遊びを提供してくれる。心と体の成長をいろんな面から促してくれる。
- * きれい。明るい。子供が楽しそう。
- * 行事が多い。施設が広い。先生が多い。
- * 若い保育士さんが多い。明るく挨拶してくれる。
- * 行事に力を入れている。先生方が若い人が多いが丁寧。
- * 戸外遊びが多く、たくさん体を動かしている。季節を感じる行事がある。
- * 先生が皆明るい。
- * 園庭がすごい。木がたくさん。みんなにここにこしている。
- * 栄養士・看護師がいて、とても安心。クラスの先生だけではなく、他のクラスの先生も子供の名前を覚えてくれていて、園全体で全員を見てくれていると感じる。
- * クラス学年問わず、いろんな先生が一人一人との関わりを大事にしてくれる保育園だなあと印象を持っています。

- * きれい。先生が若くて活気がある。優しい。しっかりしている。
- * 個々人の成長を細やかに見てくれており、とても安心感がある。先生、皆さんがとても一生懸命で楽しい雰囲気がある。さまざまなイベントや取り組みに熱心に取り組んでください。
- * 園の敷地が広い。クオリティの高い工作や飾りつけ。課外授業が充実している。
- * 子どもの個性や感性を大切に 育てている。色々な体験・経験を通して、社会性・生活能力・知識が身につけられるよう工夫されている。
- * 先生がそれぞれ主体性を持って勤務されている。設備がとてもきれい。保護者の負担は少ない。
- * 活動が多く充実している。園内がきれい。
- * 保育園内で習える教室(体操、ダンス、音楽)などがたくさんあって、とてもよい。食育やクッキングなどの取り組みもあり、嬉しい。
- * 課外学習(英語・ダンス、体操、音楽)や行事が充実している。先生方の雰囲気が良い。(明るいあいさつ。日々の会話。)保護者の 物理的な負担が少ない。(登園時に荷物を棚にセットする必要なし。行事では、保護者の準備がほぼない。)
- * 子供たちらしさを大切に、意見を尊重してくださっているように感じます。
- * 自主性・考える力・体験・経験を持って心で感じることを大切にしている。
- * 建物がきれいで設備が整っている。掃除や庭の手入れが行き届いている。子供に様々な経験をさせてくれる。
- * 明るく自由。先生が若い。男性の保育士が多い。
- * 親切。丁寧。信頼。
- * イベントが多い。
- * 外部の専門的な先生も来て、体験が充実している。どの先生も子供たちひとりひとりに愛情を示してくれている。保護者が中心になる活動がない。(負担がない。)
- * 職員の人数も充分いるように感じられ、職員さん達も楽しそうに働いているように思う。
- * 園自体が新しくきれい。おもちゃや絵本も充実している。先生方が若いけど、ひとりひとりが主体的で、意識の高い保育。月1のお誕生会、習い事、ハロウィンなど子供が楽しい行事が豊富。
- * 子供の意志をしっかり聞いてくれる。とても整理整頓掃除がされている。担任の先生以外の先生も声をかけてもらえ、雰囲気がとても良い。
- * 親身であたたかく家庭的な雰囲気。広い園庭やホールなどハード面が充実。体操教室、音楽教室などのプログラムや絵本の貸し出しなど教育面も充実。カブトムシの保育や野菜作り。
- * サービスが充実している。とても生徒思い。どの先生も安心してお話できる。
- * 学年の取り組みだけではなく、学年の枠を越えての活動が多いため、社会性が育ちやすいと思う。保護者がいても、ダメなことはしっかり注意・説明されていて、良いと思った。ひとりひとりのタイプをよく見て、寄り添って保育してくださっているのがありがたい。

19 園やサービスに対して、して欲しいこと、欲しくないことはありますか。

- * 園からの連絡はメールで届くが、ラインを導入しても良いと思う。
- * 以前は3才児クラス未満も運動会があったので、復活させてほしいです。
- * 働いているお母さん・お父さんが多く難しいとは思いますが、もう少し行事があると子供の保育園での様子が分かり、安心できるかなと思います。うさぎから連絡帳がないので少し不安です。
- * 習い事を増やしてもらえたらと思います。
- * 英語教室の充実。制服の廃止。その他教室の充実。
- * 以前は4歳クラスも遠足があったと思うのですが、今年はなぜないのか少し気になっています。子供がきりんさんでは遠足があると楽しみにしていたので。以前衛生チェックの日に前髪の長さを指摘されたことがあり、そんなに長くもなかったので少しびっくりした。前髪の長さまではチェックしなくても良い気がします。
- * 課外活動を増やしてほしい。
- * 以前やっていた夏祭り(保護者参加の)。お泊まり保育。
- * 連絡帳が欲しい。掲示板やお便りでのクラス全体の様子ではなく、個人の様子が知りたい。
- * 有料でも良いので、給食を試食できる機会を設けていただきたいです。
- * 大変満足しております。
- * もう少し根拠も含めて説明があったらいいなと思います。なぜそれをするのか、なぜそうなっているのか、子供なので難しいところもあるのは承知の上だが、結果だけの説明の場合、不安だけあおることもあるので。
- * してほしいこと・・・おむつ・お尻ふきのサブスク導入。日誌のアプリ化。
- * 給食の試食会があれば良いなと思います。給食の写真は展示されていますが、実際に食べて硬さや味や量など、家での食事の参考にしたいです。
- * 今のままで満足しています。
- * 送迎。朝早く預け、夜も遅いので、現実的ではないですが、送迎してくれるととても助かります。
- * トイレトレーニングをしてほしい。
- * クッキングなど体験できるイベントがあり、良いと思う。入り口の坂の所への街灯の設置をしてほしい。冬は暗くなるのが早いので、真っ暗な所を歩かせるのが不安。
- * 今あるECCのような課外授業・習い事をしてほしい。サッカーや体操、音楽などあれば参加させたい。
- * 現状にとっても満足しています。これ以上、先生方の負担が増えなければ良いと思います。
- * してほしいこと・・・丁寧な言葉遣い。子供が真似するので。

- *今のままで充分です。
- *満足。
- *戸外散策は公園なども行って欲しい。
- *今のサービスを継続して欲しい。とても満足しています。
- *社会的に仕方ないかもしれませんが、個人的には大したことないトラブルでもたくさん謝ってくれます。そんなに謝らなくてもいいと思います。
- *おうちでできない体験・学びを楽しく笑顔でしてくれたら、それ以上のことはありません。
- *卒業アルバムが欲しい。卒業生のメンバーで集まる機会が欲しい。
- *子供達に優しく接してくださっているので、引き続きお願いしたい。
- *お迎えの時間くと、一日の様子について一様に「〇〇ちゃんは今日も元気でした。」とどの保護者にも伝える保育士がいる。もう少し具体性を持って報告してほしい。
- *保育参観を。保育参加や実際の給食を一緒に食べられる機会があれば嬉しい。
- *現状で満足しています。
- *卒園した後も学童保育を展開してもらえると嬉しいです。規模や職員さんの関係で難しいと思うのですが、あくまで希望として。
- *特にありません。現状を維持して行ってほしいです。
- *通常よくあるような保護者の役員や仕事がほぼないので助かっている。
- *今やっているECCなどの学習を、保育時間内でもっといろんな種目を増やしていただければ嬉しいです。
- *コロナをきっかけにさまざまな行事が見直されたと思います。ただ、運動会や発表会は、他のクラスの子の様子を見て、子供たちが憧れの中で成長することもあると思うので、そのような機会もつくられていければいいなと考えます。
- *写真販売について昨今の平均的価格ではあるが、やはり枚数も増えると経済的負担。送料もかかるので、販売期間が近いものは近づけて欲しいし、期間を長くしてほしい。2週間では働く親には厳しい。せめて1か月。
- *いろいろな都合もあると思いますが、。来年は全体で運動会ができたらなあと思っています。
- *幼児期は実際に五感を使って元気いっぱい遊ぶ経験を積んで欲しいので、今の園の方針に大変満足しています。

20 園やサービスに対して、感じたり思っていることについて自由にお書きください。

- * 園長先生が明るく、積極的に保護者や子どもに話しかけてくれるので、安心して預けられる。
- * ありがたいです。充分満足しています。
- * 電話をかけたときに保育園名しか名乗ってくださらないので、指名も名乗ってくださると、こちらもどの先生かわかりやすくなるので、できればそうしてくださると嬉しいです。
- * 子供が喜んで行って来て、元しく過ごしてくれているのが想像できます。いつもどの保育士さんもすぐに顔を覚えてくれて、優しく対応してくれているなと思います。年少の学年からは行事など多くなると思いますので楽しみにしています。
- * 子供は保育園・先生が大好きです。いつもありがとうございます。
- * 毎日その日の出来事や様子を伝えてくださるのでありがたいです。年2回の個人懇談では、子どもの園での様子を細かく教えてくださるので、親も知らない子どもの一面を知ることができ、卒園した上の子どもが小学校でフォローを受けることができ、とても感謝しています。
- * 様々なイベント(食育やにこすま)を考え実施されていて、子供がとても楽しそうに話してくれるので嬉しい。
- * 子供を安心して預けられる保育園です。いつもありがとうございます。
- * 夕方からバスで水泳教室に行けるようなシステムが欲しいです。ECC英語のほかにも習い事をさせたいです。
- * きっちりとしたルールに基づいて、子供たちの安全を第一にしっかりサポートしていただいて、良いと思います。
- * 子供たちが保育園に行きたがるような保育をしていただいているので助かっています。
- * いつもありがとうございます。これからもよろしく願いいたします。
- * いつもお世話になっており、大変感謝しています。
- * サービス充実しており、特に不満はありません。
- * いつも子供の様子を丁寧に観察して下さり、また毎日楽しく過ごせるように、いろいろな遊びや季節イベントもされていて、とても感謝しています。
- * いつも本当に助かっています。家庭だけではなかなか体験できない事、活動をいつもさせてもらえ、入園して娘にとっても良かったらうなと感じています。
- * 親に負担がかからないようにして下さる。イベント事があって子供も楽しそう。幼稚園みたいでいい。本当に先生たちが仲良しでめっちゃ優しい。指摘の仕方も嫌な気分にならないように教えてくれる。連携がめちゃくちゃ取れているなあと感じます。先生方の負担はたくさんあると思うけど、とても感謝しています。親の自分も育ててもらっているように思います。給食も手作りでいつも美味しそう。

* 日々丁寧に保育していただいていると思います。担任以外の先生も関わっていただき、園全体で保育していただいていると感じます。

* 本当に毎日楽しそうに登園していますので、とても感謝しております。連絡などは、もっとデジタル化してもいいのかなと思います。

* 担任の先生以外も声をかけてくれるなど、たくさんの方が関わってくださることが分かり、安心です。

* 人員確保が困難なことは重々理解していますが、看護師がいてくれたらいいと思います。娘は毎日楽しく通っていて、保育園の先生方には感謝しております。

* 理想的な保育園です。園庭が広く、外遊びも充実。課外授業、課外学習や制作も多いイメージです。給食も手作りで美味しそう。アレルギー対応も安心感があります。子供たちのことも、毎日よく見てくださっています。また何より、先生の。雰囲気良く、いつも挨拶が明朗で、六年以上勤めている先生方も多いです。風通しも良さそうで。職場の雰囲気がよいのだろうと思います。

* いつも充分に対応していただいております。ありがとうございます。

* 先生たちが計画性をもって本当に色々なことをしてくださり、日々楽しそうでも子供も嬉しく感謝しています。

* 感謝しかありません。とても満足しています。いつも親身になって子供を大切に育ててくださる先生方のワークライフバランスが保たれていることを願います。

* 大変充実した保育内容で満足しています。

* 働く保護者には役員会等がなく負担が少なく、すごく助かってます。

* いつも温かく子供たちを見守って保育していただき、ありがたいです。保護者の負担がないようにしていただくことも大変ありがたい反面、運動会や夏祭りの形も変わり、保護者同士で顔を合わせ話す機会がほぼありません。せっかく子供同士が毎日六年間通う場所なので、もう少し保護者の横のつながりも作るような機会があればいいのかなと思います。

* 上の子下の子でトータル11年お世話になります。すでに6年目ですが、不満はありません。入れてよかったと思っています。

* 上期にプラス、別に集合写真(500円)サイズでなくても良いのに、少しでも集まるとその価格しか選べない。選択肢に。L版を入れてほしい。

* 上の子が通っていた保育園と比べてしまうのですが、とても素晴らしい事だらけです。紅葉夢保育園は、先生同士の雰囲気もよく、しっかり挨拶もしてもらえ、コミュニケーションがとれているように思います。保育園は預かってもらっているというイメージでしたが、子供をしっかり見ていただき、子供の意思を尊重して頂け、成長につながるアドバイスを子供にもしっかりと伝えてもらっています。いろんな体験もさせてもらって、親としても子育ての勉強になっています。

* いつも感謝の思いでいっぱいです。紅葉夢保育園に入園できてよかったと日々思っております。

* この保育園で満足以上のサービスを受けているため、感謝の気持ちしかありません。

* おむつのサブスク化が始まっているところもあり、そうなれば保護者もおむつを持って行かなくても良いし、先生も楽になるのではないかと思う。

* とても良くしていただいております。

大阪府福祉サービス第三者評価
院内保育所紅葉夢保育園 様
保護者調査報告書

調査月

令和6年1月

| | | | | | |
|------|----|-----|----|-----|-----|
| 利用者数 | 5名 | 回収数 | 4名 | 回収率 | 80% |
|------|----|-----|----|-----|-----|

株式会社H.R.コーポレーション

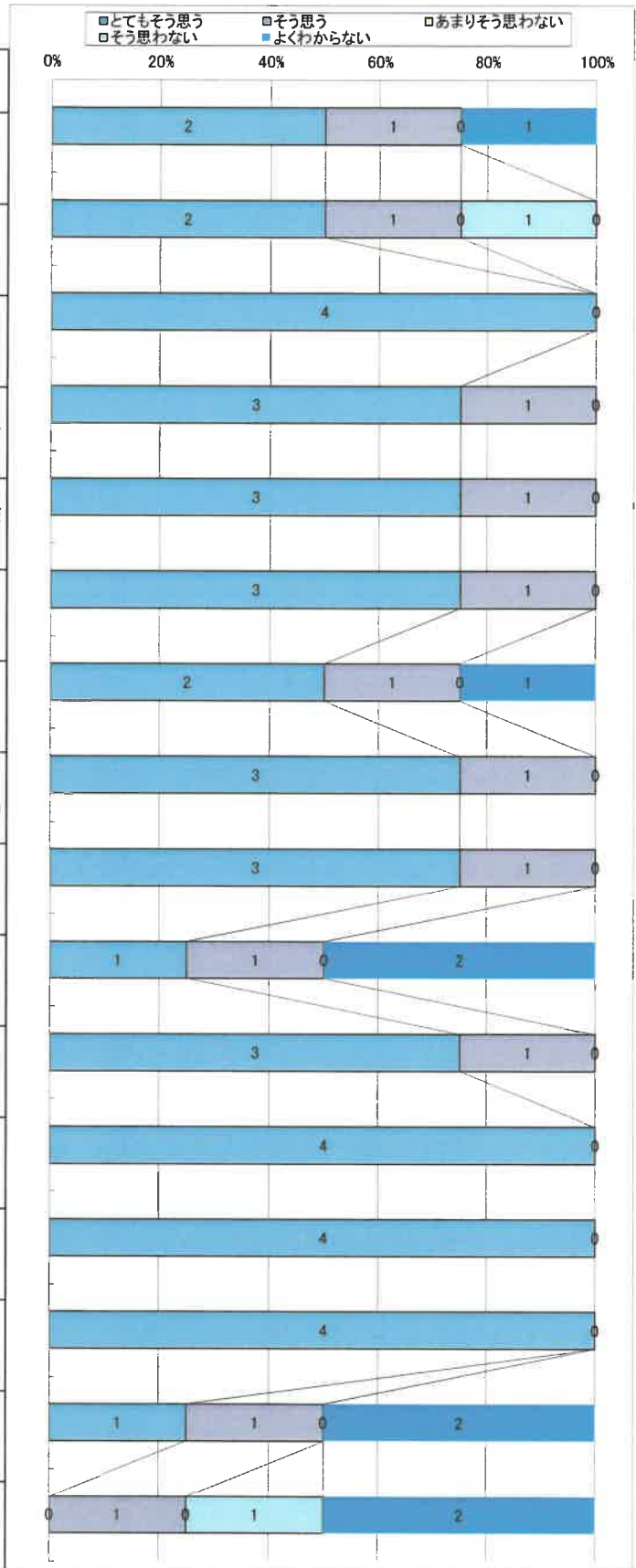
福祉サービス第三者評価保護者調査集計

施設名 **院内保育所紅葉夢保育園**

利用者数 **5** 回収数 **4** 回収率 **80%**

集計グラフ

| | 質問内容 |
|----|--|
| 1 | 入園前に、あなたの都合や要望にあわせた見学を受け入れてくれた。 |
| 2 | 保育園に入園した際に、保育の内容や方法について、説明があった。 |
| 3 | 保育園の理念や方針について、保育園から説明があった。 |
| 4 | 入園時の説明や、保育園の子どもたちの様子を見て、お子さまを預けることの不安が軽減した。 |
| 5 | 入園後も、保育園やクラスの様子などについて、「保育園だより」「クラスだより」等を通じて、判りやすく伝えられた。 |
| 6 | 保育園の保育について、あなたの意見や意向を伝えることができる。 |
| 7 | 保護者からの苦情や意見に対して、「懇談会」や「保育所だより」などを通じて説明があった。 |
| 8 | お子さまやご家庭に関するプライバシーが守られている。(お子さまやご家庭のことについて相談した内容が、他人に漏れていたという経験がない。) |
| 9 | 保育園内で感染症が発生した際に、その状況について必要に応じて連絡があり、適切な対応がされている。 |
| 10 | 健康診断の結果について、保育園から伝えられている。 |
| 11 | 献立表やサンプル表示などで、毎日の給食の内容がわかるようになってきている。 |
| 12 | 給食のメニューは、充実している。 |
| 13 | お子さまの給食の食べ具合は、必要に応じて連絡されている。 |
| 14 | 送迎時の保育士との話や連絡帳などを通じて、保育園やご家庭でのお子さまの様子について情報交換がされている。 |
| 15 | 日常的な情報交換に加え、別の機会を設けて相談に応じたり、個別面談を行うなど柔軟な対応がされている。 |
| 16 | 懇談会や保育参観など保護者が保育に参加する機会がある。 |



17 保育の内容などに関して、園から保護者に知らせて欲しい情報があれば、記入してください。

*どんな言葉をしゃべったか、どんな時にぐずったか等わかりやすく連絡帳に書いてもらっているので、毎日楽しみに確認しています。

18 保護者の立場から見て、お子さんが通っている園はどのような特徴を持っているか教えてください。

* 保育がしっかりしていて、安心して預けられる。院内だけでなく、他のお子さんとの交流もあってよい。たくさん先生方に関わっていただける。

* 先生が優しい。園がきれいで広い。

* 生き物に触れ合う機会がある。保育士さんが子供を否定せず寄り添ってくれる。食育を大切にしている。

* 施設が広々として、園庭でのびのび遊べる。若い先生が多く、雰囲気が明るい。

19 園やサービスに対して、して欲しいこと、欲しくないことはありますか。

* 病児保育があれば、よりよいと思います。

* 鼻水が多い時、鼻水の吸引をしていただけたらとても助かる。

20 園やサービスに対して、感じたり思っていることについて自由にお書きください。

* クラス担任の先生をはじめ、いろんな先生方に見守られて日々過ごしているのが伝わり、安心して働くことができているので感謝しています。

* 他のクラス担任の保育士さんでも、子どもの名前を呼んでくれるなど、みんなで子供を見てくれている感じがします。夜間保育も楽しく行ってくれているので、保育士の皆さんが子供のことを考えて寄り添いながら接してくれていると思います。

* きめ細かい保育をしてくださっていると感じる。行事もいいが、保育士さんの負担が大きくならないようだといいなと思う。いつも感謝しています。

