



令和6年 1月4日
 社会福祉法人 夢工房
 幼保連携型認定こども園
 美ら夢

あけましておめでとうございます。今年もよろしくお願ひ致します。年末やお正月はご家族での団らんを楽しまれた事でしょう。

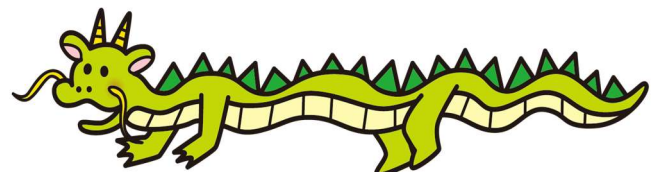
年末の大そうじ、旅行や里帰り、初詣など色々な体験をした子ども達の報告が楽しみです。1月は、仲むつまじく過ごす事から「睦月」といいます。今年も子ども達の健やかな成長を楽しみにしながら、身も心も新たな気持ちで、園生活が過ごせる様に楽しく過ごしていきたいと思ひます。



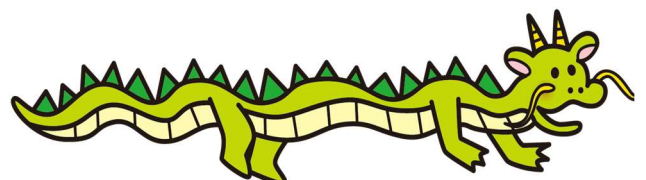
- ・1日～3日→ 年始休み
- ・4日(木)→新年の集い
- ★おしゃれ着や着物で登園お願ひします。
- ☆お正月遊び週間 1/5日～1/19日
- ・15日(月)→ムーチー遊び
- ★小麦粉粘土を使ってムーチー作り遊びをします。
- ・18日(木)→お弁当会
- ・22日(月)→誕生会、元気っこ教室
- ・25日(木)→終了記念撮影(おしゃれ着登園)
- ★各クラスごとに撮影します。
- ・27日(土)→乳児生活発表会(0, 1, 2歳児)
- ・詳しくは、後日お知らせいたします。
- ※きりん、らいおん組個別懇談。
- ・期間→1/9(火)～1/26日(金)

< 今後の予定 >

- ・2/1(木)→終了写真予備日
- ・2/2(金)→節分会
- ・2/5(月)～22(木)→うさぎ、ぱんだ組個別懇談会
- ・3/1(金)→ひな祭り会
- ・3/8(金)→お別れ遠足
- ・3/16(土)→卒園式
- ・3/22(金)→終了式/進級式
- ※卒園式は、在園児代表で、きりん組が参加します・こりす組、りす組、うさぎ組、ぱんだ組は家庭保育になります。保護者の皆



今年の辰年(たつどし)は陽の気が動いて万物が振動するので、活力旺盛になって大きく成長し、形がととのう年だといわれています。また、たつ(竜、龍)は十二支の中で唯一空想上の生き物で、権力や隆盛の象徴であることから、出世や権力に大きく関わる年と言われています。



【問】 どうして正月に羽根つきをするの？

- A) 運動不足にならないように
- B) 目に見えない悪魔を退治するため
- C) 「蚊にさされないように」というおまじない

羽根つきは、遊びではなく「こどもが蚊にさされないように」というおまじないでした。羽根が蚊を食べるトンボに似ていると考えたからです。昔の人は、子どもの健康を祈っていたんですね。 答え;C

